

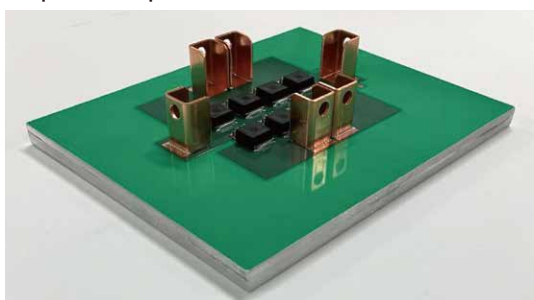
# リキッドループ放熱基板

## Liquid Loop™ IMS

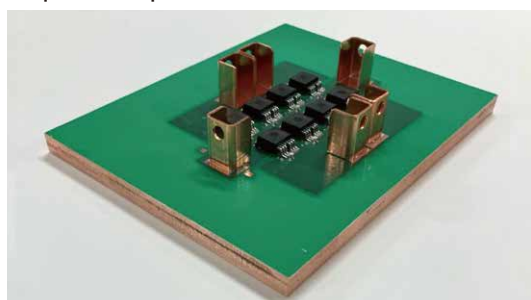
### 特長 Features

- ① 基板と流路一体構造による薄型・省スペース・熱パスの短縮が可能
- ② 流路形状の設計自由度が高く、冷却液流量の調整により熱抵抗の最適化が可能
- ③ 高放熱向けの銅ベース、軽量設計のアルミベースが選択可能

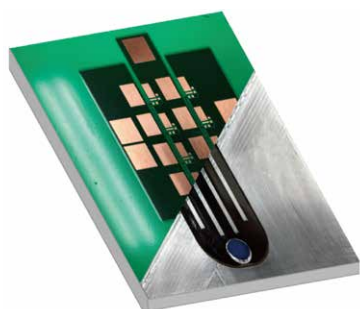
Liquid Loop (アルミベース基板)



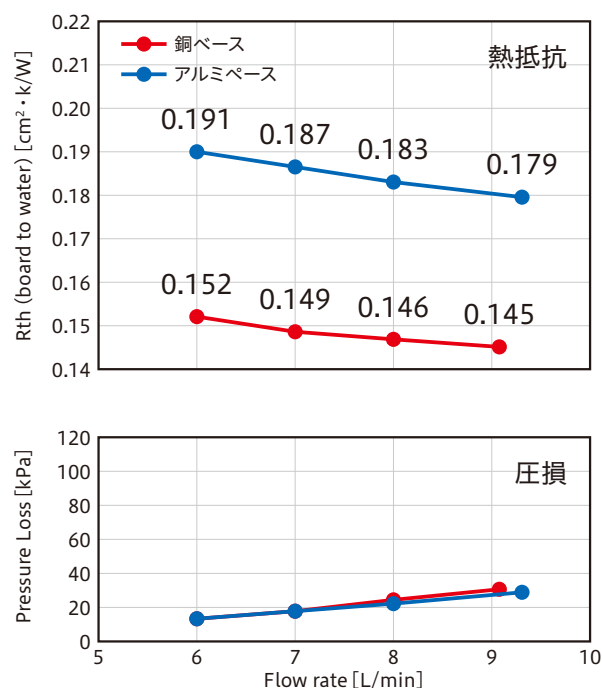
Liquid Loop (銅ベース基板)



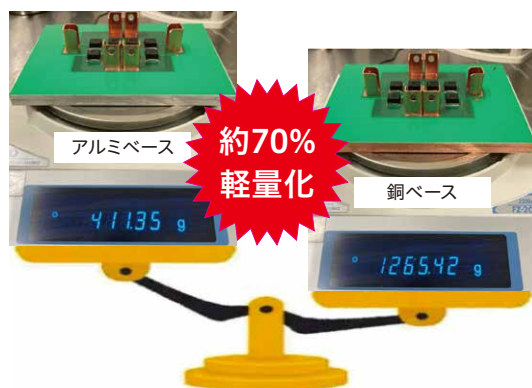
流路形状



アルミベースvs銅ベース



重量比較



### アルミベース基板と銅ベース基板比較：

- 熱抵抗はアルミベースより銅ベースの方が約20%低い
- 重量は銅ベースよりアルミベースの方が約70%軽い
- 流量増加でのポンプ圧損は緩やかなため大流量も対応可能
- 流量を増やすことでアルミベースも銅ベースと同レベルに熱抵抗を下げる事が可能